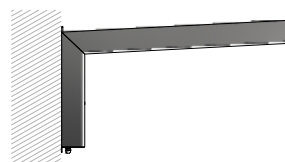
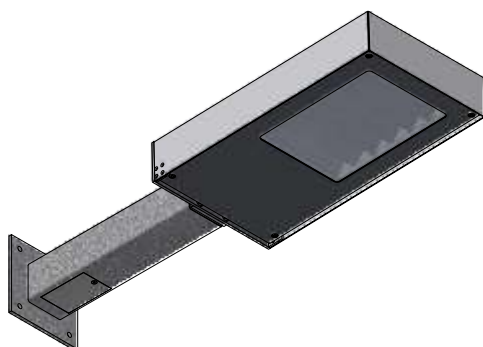


# Consolas

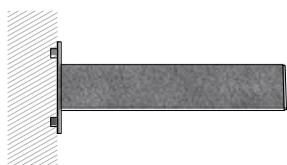
## Wall Brackets

# SONERES

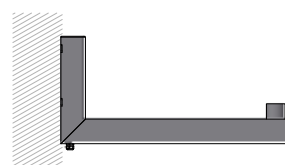
### Modelo 5: Model 5:



5.2



5.1



5.3

### Descrição: Description:

Consola em ferro ou inox, com formato retangular, preparada para passagem do cabo de alimentação, fixação por flange e aplicação direta da luminária.  
As consolas são compatíveis com várias luminárias da gama Soneres.

#### Acabamento:

- Tratamento anticorrosivo de galvanização por imersão a quente (construção em ferro).
- Pintura em cor RAL a definir de acordo com as categorias de corrosividade (construção em ferro).
- Comprimentos variam entre os 250 mm e os 1000 mm, sendo outras dimensões possíveis sob consulta.

Console in iron or stainless steel, with rectangular shape, prepared for the passage of the power cable, flange fixation and direct application of the luminaire.  
The consoles are compatible with several luminaires from the Soneres range.

#### Finishing:

- Hot dip galvanizing anti-corrosion treatment (iron construction).
- Painting in RAL color to be defined according to corrosivity categories (iron construction).
- Lengths vary between 250 mm and 1000 mm, with other dimensions possible on request.

### Aplicações recomendadas: Recommended Applications:



Estações de comboio/ metro  
Train / Metro stations



Zonas residenciais / urbanas  
Residential / urban areas



Zonas pedonais / cicloviás  
Pedestrian areas / cycle paths

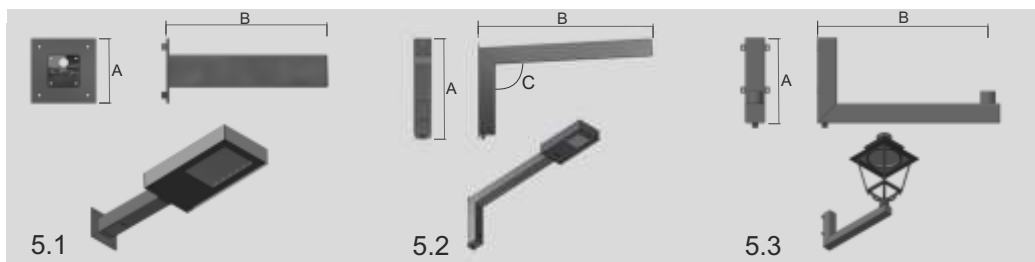


Parque de estacionamento  
Parking lot



Parques/ Jardins/  
Zonas de lazer  
Parks / Gardens / Leisure areas

Dimensões:  
Dimensions:



Tipo	A (altura)	B (comprimento)	C (inclinação)
5.1	200	250/ 500/ 750/ 1000	0°
5.2	500	500/ 750/ 1000	5°/ 10°/ 15°
5.3	350	500/ 750/ 1000	0°

**Nota: (Note:)**

- Nos modelos 5.1 e 5.2, a fixação está preparada para luminárias Soneres. Possibilidade de outras fixações sob consulta.
- In models 5.1 and 5.2, the fixture is prepared for Soneres luminaires. Possibility of other fixings on request.
- No modelo 5.3, o encaixe superior para a luminária, apresenta um diâmetro (Ø) de 60 mm.
- In model 5.3, the upper fitting for the luminaire has a diameter (Ø) of 60 mm.

\* Dimensões em mm  
\* Dimensions in mm.

\*\* Outras dimensões sob consulta  
\*\* Other dimensions on request.