

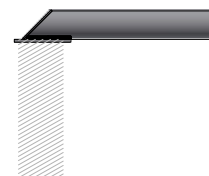
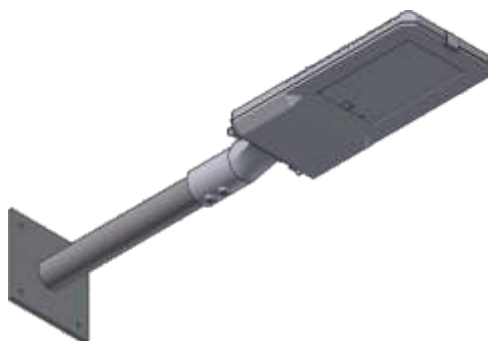
# Consolas

## Wall Brackets

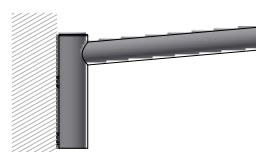
# SONERES

### Modelo 1:

### Model 1:



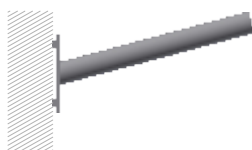
1.3



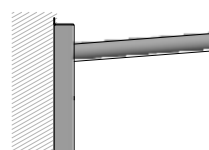
1.4



1.1



1.2



1.5

### Descrição:

#### Description:

Consola em ferro ou inox com formato cilíndrico, preparada para passagem do cabo de alimentação, fixação por flange e aplicação direta da luminária.

As consolas são compatíveis com várias luminárias da gama Soneres.

Console in iron or stainless steel with cylindrical shape, prepared for the passage of the power cable, flange fixing and direct application of the luminaire.

The consoles are compatible with several luminaires from the Soneres range.

#### Acabamento:

- Tratamento anticorrosivo de galvanização por imersão a quente (construção em ferro).
- Pintura em cor RAL a definir de acordo com as categorias de corrosividade.
- Comprimentos variam entre o 250 mm e 750 mm, sendo outras dimensões possíveis sob consulta.

#### Finishing:

- Hot dip galvanizing anti-corrosion treatment (iron construction).
- Paint in RAL color to be defined according to corrosivity categories.
- Lengths vary between 250 mm and 750 mm, other dimensions being possible on request.

### Aplicações recomendadas:

#### Recommended Applications:



Estações de comboio/ metro  
Train / Metro stations



Zonas residenciais / urbanas  
Residential / urban areas



Zonas pedonais / ciclovias  
Pedestrian areas / cycle paths

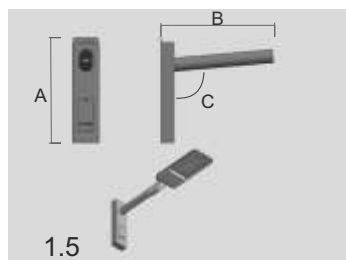
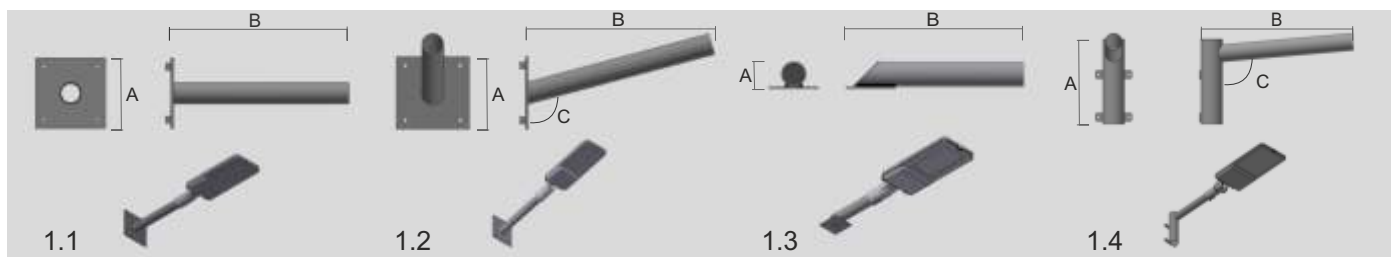


Parque de estacionamento  
Parking lot



Parques/ Jardins/  
Zonas de lazer  
Parks / Gardens / Leisure areas

Dimensões:  
Dimensions:



Tipo	A (altura)	B (comprimento)	C (inclinação)
1.1	200 - 250	250 - 750	0°
1.2	200 - 250	250 - 750	5° - 15°
1.3	70	250 - 750	0°
1.4	300	250 - 750	5° - 15°
1.5	450	500	0° - 15°

**Nota:** Todos os encaixes, para as luminárias, apresentam um diâmetro (Ø) de 60 mm.  
Note: All fittings for the luminaires have a diameter (Ø) of 60 mm.

\* Dimensões em mm  
\* Dimensions in mm.

\*\* Outras dimensões sob consulta  
\*\* Other dimensions on request.



APAMETAL - Rio de Moura, Sintra.



Regeneração Urbana - Pinhel.